

## 基本使用料

利用施設	時間区分	午前	午後	夜間	午前～午後	午後～夜間	全日
		9:00～12:00	13:00～17:00	18:00～21:30	9:00～17:00	13:00～21:30	9:00～21:30
多目的ホール	平日	5,570円	7,220円	10,190円	12,790円	17,060円	22,520円
	土曜日・日曜日 休日	6,690円	8,670円	12,230円	15,360円	20,480円	27,050円
レクリエーションルーム1		840円	1,040円	1,350円	1,880円	2,350円	3,170円
レクリエーションルーム2		1,060円	1,310円	1,700円	2,370円	2,960円	4,010円
第1集会室		370円	490円	690円	860円	1,160円	1,520円
第2集会室		350円	480円	670円	830円	1,130円	1,490円
第3集会室		370円	490円	690円	860円	1,160円	1,520円
第4集会室		370円	490円	680円	860円	1,150円	1,510円
第5集会室		370円	480円	670円	850円	1,130円	1,500円
第6集会室		490円	650円	920円	1,140円	1,530円	2,020円
第7集会室		480円	630円	890円	1,110円	1,500円	1,970円
第8集会室		340円	450円	640円	790円	1,060円	1,410円
第9集会室		340円	450円	640円	790円	1,060円	1,410円
第10集会室		310円	420円	590円	730円	990円	1,300円
第11集会室		310円	420円	590円	730円	990円	1,300円
第12集会室		320円	430円	610円	750円	1,010円	1,340円
第13集会室		940円	1,240円	1,750円	2,180円	2,910円	3,860円
第14集会室		740円	970円	1,370円	1,710円	2,300円	3,020円
第15集会室		1,690円	2,250円	3,160円	3,940円	5,250円	6,970円
IT研修室		620円	830円	1,170円	1,450円	1,960円	2,570円
音楽室1		220円	270円	340円	490円	600円	830円
音楽室2		150円	190円	240円	340円	430円	570円
音楽室3		150円	190円	240円	340円	430円	570円
音楽室4		150円	190円	240円	340円	430円	570円
音楽室5		480円	600円	780円	1,080円	1,350円	1,830円
音楽室6		750円	920円	1,190円	1,670円	2,060円	2,800円

※市外利用の場合及び入場料を徴収する場合には増使用料が加算されます。  
また、付属設備をご利用の場合は、別途、使用料がかかります。

### ◆増使用料

市外利用者の場合	市外の方は、該当基本使用料に100分の50を乗じた額が加算されます。(10円未満の端数は切り捨て。)
入場料を徴収する場合	利用者が入場料(ホール・集会室等の入場者から徴収する入場の対価)を徴収する場合の使用料には、基本使用料に次に定める割合を乗じて得た額が加算されます。

### 1人一回についての徴収する最高の入場料

多目的ホール	500円未満のとき	100分の10
	500円以上1,000円未満のとき	100分の30
	1,000円以上2,000円未満のとき	100分の50
	2,000円以上3,000円未満のとき	100分の70
	3,000円以上のとき	100分の90
多目的ホール以外の施設(集会室等)	2,000円未満のとき	100分の50
	2,000円以上のとき	100分の100

## 他の公共施設のご案内

### 9 階

#### 市民活動サポートセンター

市民活動(市民が、地域や社会における課題の発見及び解決のために、自発的かつ自主的に行う非営利で公益的な活動)を推進し、支援するための拠点施設です。打合せや作業を行うための場所を提供し、市民活動に関する相談に応じたり、学習の機会を提供するなど、市民活動を行う(行おうとする)方々を幅広くサポートしていきます。

施設内容/打合せコーナー、パンフレットやチラシ類を作成するOAコーナーや印刷作業室、多目的展示コーナーなど

利用時間/9:00～21:30

休館日/年末年始 ※臨時に休館することもあります。

T E L / 048-813-6400

F A X / 048-887-0161

#### 国際交流センター

国際化の推進や、在住外国人と市民の相互理解や交流の場として、また国際関連団体の活動拠点として利用していただく施設です。

施設内容/情報コーナー、相談コーナーなど

利用時間/9:00～18:00

休館日/日曜、祝日、年末年始 ※臨時に休館することもあります。

T E L / 048-813-8500

F A X / 048-887-1505

#### 浦和消費生活センター

消費生活に関する問い合わせや相談を受け、必要な情報提供等を行う施設です。

施設内容/相談コーナー、相談室、パンフレットコーナー

利用時間/9:00～17:00

休館日/日曜、祝日、年末年始 ※臨時に休館することもあります。

T E L / 048-871-0164

F A X / 048-883-4893

### 8 階

#### 中央図書館

市民の娯楽、調査、研究のために資料を収集、提供、保存するさいたま市図書館の中心となる施設です。

施設内容/開架資料室(図書25万冊、CD1万枚、雑誌、新聞)、座席480席、イベントルームなど

利用時間/(平日) 9:00～21:00  
(土曜、日曜、祝日) 9:00～18:00

休館日/第1・3月曜、年末年始 ※臨時に休館することもあります。

T E L / 048-871-2100

F A X / 048-884-5500



# 浦和コミュニティセンター



●利用時間 9:00～21:30

●休館日 12月29日～1月3日

※施設点検のため臨時に休館することもあります。

## 利用申込み方法

### ✕利用者登録

- ❖施設の予約申込みをするためには、あらかじめ利用者登録が必要となります。
- ❖登録の申請は各コミュニティセンター窓口で受け付けます。
  - 登録に必要なもの……本人確認できるもの(運転免許証、健康保険証など)
  - 登録区分……団体または法人(15歳以上、中高生を除く)

### ✕受付方法

#### 多目的ホール

- ❖利用希望日の属する月の6ヶ月前の月の1日(1日が土・日・祝日の場合は、繰り越した平日)から利用日の15日前までに、直接来館してお申込みください。
- ❖受付開始日に申込みが重複した場合は抽選となります。
- ❖事前の打合せを利用日の15日前までをお願いします。

#### 多目的ホール以外の施設

(集会室、レクリエーションルーム、音楽室、IT研修室)

- ❖利用希望日の属する月の3ヶ月前の月の1日から利用日の3日前までに、さいたま市公共施設予約システムにて申込みください。

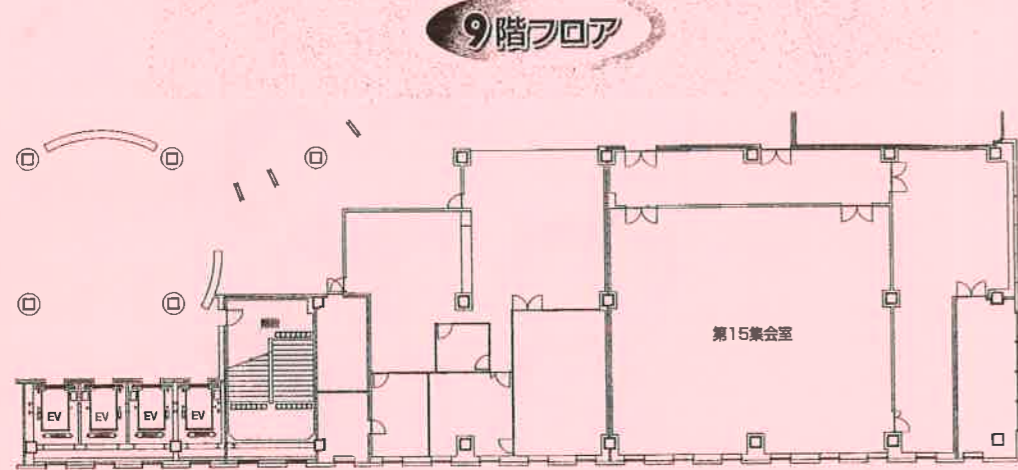
## お問合せ

### 浦和コミュニティセンター

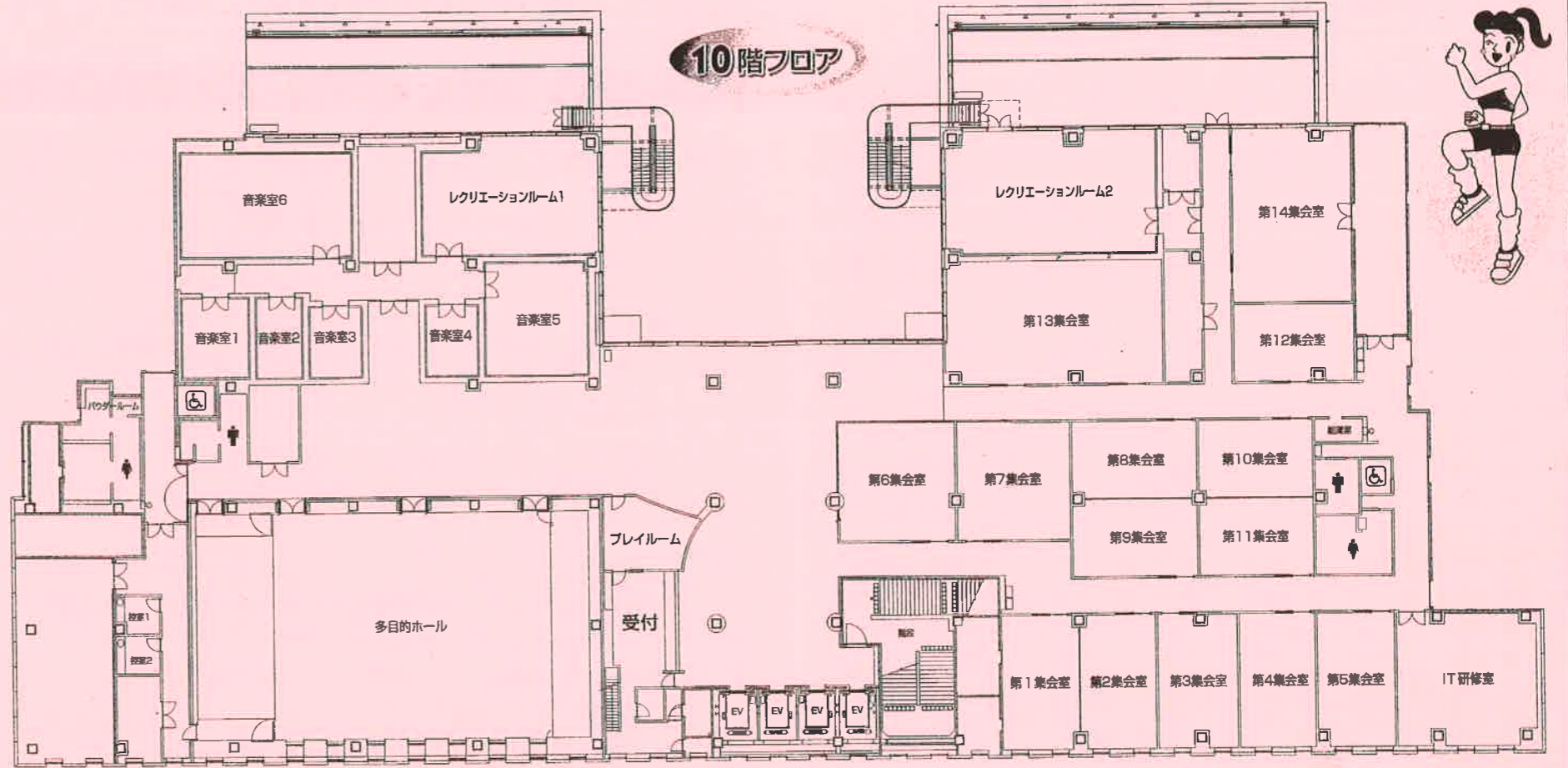
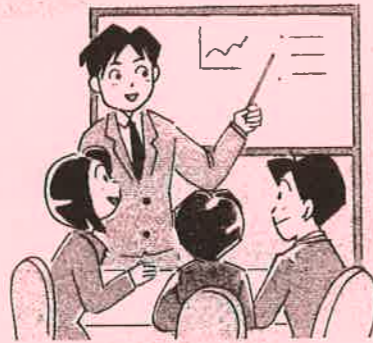
さいたま市浦和区東高砂町11番1号(浦和駅東口徒歩1分)  
10階

TEL.048-887-6565 FAX.048-887-7090

## ■施設平面図



※9階の一部にも施設があります。



## ■施設概要

施設	定員(人)	面積(m <sup>2</sup> )	主な用途	特徴	備品	附属設備	その他附属設備
多目的ホール	400 (車椅子6名)	437.70	シンポジウム、講演、音楽発表、演劇、ダンス、ヨガ、太極拳、絵画展、書道展、国際会議(通訳機器が別途必要です)	可動椅子(216席)、電動昇降ステージ、フローリング、調整室、控室(2部屋)	メモ台付椅子、国際会議仕様椅子・机、ホワイトボード	音響設備、映像設備、照明設備、音響反射板、講演台、フルコンサートグランドピアノ、譜面台、ステージデッキ	拡声装置 プロジェクター OHP 展示パネル 音響装置 書画カメラ
第1集会室	22	50.19	研修、会議、絵画展、書道展	可動間仕切り(第2と共用)、ピクチャーレール、可動スポットライト	椅子・机、ホワイトボード		
第2集会室	22	48.96		可動間仕切り(第1と共用)、ピクチャーレール、可動スポットライト			
第3集会室	20	50.34					
第4集会室	22	50.13					
第5集会室	22	49.58					
第6集会室	39	66.86					
第7集会室	39	65.22					
第8集会室	27	46.89					
第9集会室	27	46.89					
第10集会室	27	43.42					
第11集会室	27	43.42					
第12集会室	20	44.44	研修・会議、小規模講演			講演台	
第13集会室	90	128.75				講演台、ステージデッキ	
第14集会室	72	100.93				パソコン	
第15集会室	132	233.10	研修・IT研修				
IT研修室	32	86.10	研修・IT研修				
レクリエーションルーム1	45	98.69	太極拳、ヨガ、ストレッチ、社交ダンス、エアロビクス	壁面鏡、フローリング、防音構造			
レクリエーションルーム2	60	124.40					
音楽室1	15	25.43	バンド演奏、楽器パート練習	防音構造	椅子	電子ピアノ、シンセサイザー、ドラムセット、ギターアンプ、パワードミキサー	
音楽室2	10	17.70				シンセサイザー、ドラムセット、ギターアンプ、ベースアンプ、パワードミキサー	
音楽室3	10	17.70				電子ピアノ、譜面台	
音楽室4	10	17.70	ピアノ演奏、楽器パート練習			セミコンサートグランドピアノ、譜面台	
音楽室5	30	56.54	ピアノ演奏、吹奏楽、コーラス、リハーサル		椅子、ホワイトボード	グランドピアノ、譜面台	
音楽室6	50	86.87					